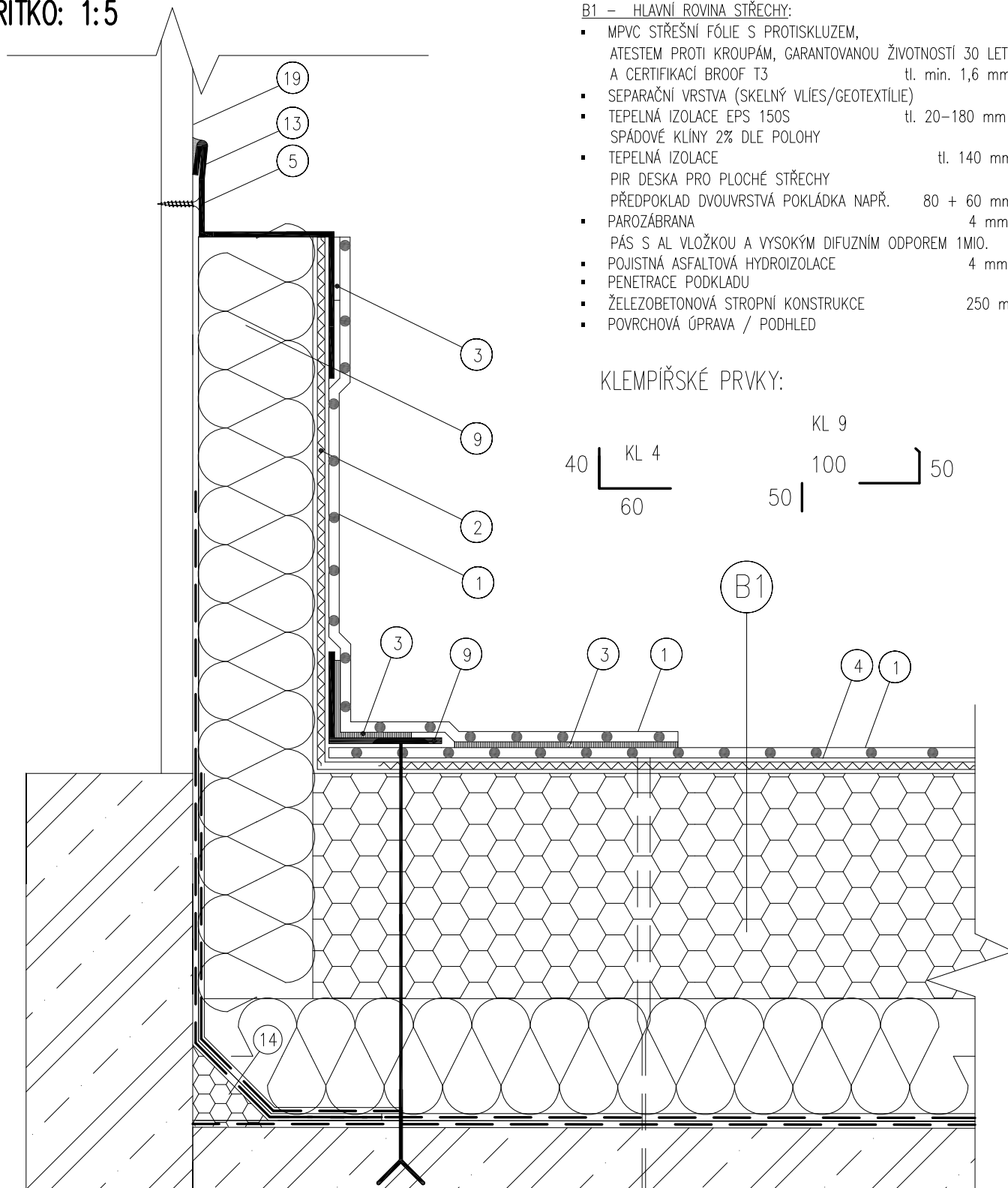


# DETAIL "F" – NAPOJENÍ NA REVIZNÍ ŠACHTY

MĚŘÍTKO: 1:5



## B1 – HLAVNÍ ROVINA STŘECHY:

- MPVC STŘEŠNÍ FÓLIE S PROTISKLUZEM, ATESTEM PROTI KROUPÁM, GARANTOVANOU ŽIVOTNOSTÍ 30 LET A CERTIFIKACÍ BROOF T3 tl. min. 1,6 mm
- SEPARAČNÍ VRSTVA (SKELNÝ VLÍES/GEOTEXTÍLIE)
- TEPELNÁ IZOLACE EPS 150S tl. 20–180 mm
- SPÁDOVÉ KLÍNY 2% DLE POLOHY
- TEPELNÁ IZOLACE PIR DESKA PRO PLOCHÉ STŘECHY tl. 140 mm
- PŘEDPOKLAD DVOUVRSTVÁ POKLÁDKA NAPŘ. 80 + 60 mm
- PAROZÁBRANA 4 mm
- PÁS S AL VLOŽKOU A VYSOKÝM DIFUZNÍM ODPOREM 1MIO. 4 mm
- POJISTNÁ ASFALTOVÁ HYDROIZOLACE 4 mm
- PENETRACE PODKLADU
- ŽELEZOBETONOVÁ STROPNÍ KONSTRUKCE 250 mm
- POVRCHOVÁ ÚPRAVA / PODHLED

## KLEMPÍŘSKÉ PRVKY:



- |  |   |
|--|---|
| ① HYDROIZOLAČNÍ FÓLIE 1,6 mm SR. STANDARD PROTAN SE 1,6            | ⑨ ÚCHYTNÝ PRVEK Z POPLASTOVANÉHO PLECHU ROH VNITŘNÍ                         |
| ② PODKLADNÍ (OCHRANNÁ) TEXTILIE (ALT. VLIES)                       | ⑬ ÚCHYTNÝ PRVEK Z POPLASTOVANÉHO PLECHU KOTVENO DO OBVODOVÉ STĚNY, Z PROFIL |
| ③ SPOJ – HORKOVZDUŠNĚ SVAŘENO                                      | ⑭ POMOCNÝ KLÍN Z MW   |
| ④ KOTVÍCÍ PRVEK + TELESKOP (VIZ.KOTEVNÍ PLÁN)                      | ⑰ STÁVAJÍCÍ PLECHOVÝ OBKLAD REVIZNÍ ŠACHTY                                  |
| ⑤ KOTVÍCÍ PRVEK (DLE PODKLADU A TYPU MATERIÁLU)                    |   |
| ⑨ EPS 100 S PŘEDPOKLAD 100 mm                                      |   |
| ⑦+8 ASFALTOVÝ PÁS POJISTNÁ HYDROIZOLACE SE SKLOTEXILNÍ VLOŽKOU 4mm | ASFALTOVÝ PÁS PAROZÁBRANA S AL. VLOŽKOU 4mm                                 |

Z LIŠTU VIPLANYL JE MOŽNÉ UDĚLAT KRATŠÍ A KOTVIT DO AL. PROFILŮ, KTERÉ SLOUŽÍ PRO KOTVENÍ STÁVAJÍCÍ PLECHOVÉ FASÁDY A NEBO AŽ DO ŽB. STĚNY  
PRVEK KL 6 NUTNO ZAMĚŘIT PŘED VÝROBOU DLE SKUTEČNÉHO PROVEDENÍ FASÁDY  
V PŘÍPADĚ NEJISTOTY PROVEDENÍ DETAILU U STÁVAJÍCÍCH DVEŘÍ STŘEŠNÍ NÁSTAVBY NUTNO KONTAKTOVAT PROJEKTANTA PO DEMONTÁŽI STÁVAJÍCÍHO PLECHOVÉHO OBKLADU